



SISTEMA ANCHIETA IMIGRANTES

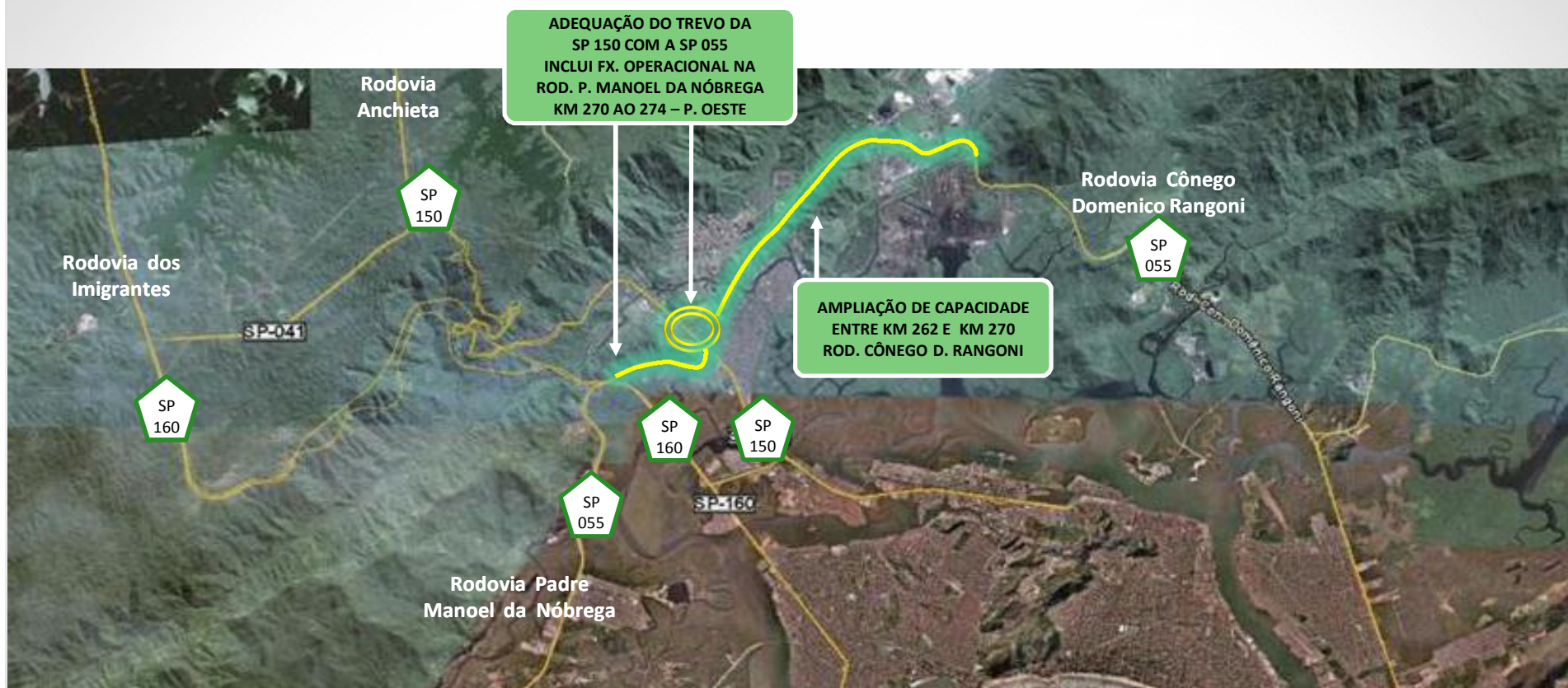
Obras na Baixada Santista



ecoVIAS

Dezembro/2012

OBRAS NA BAIXADA SANTISTA



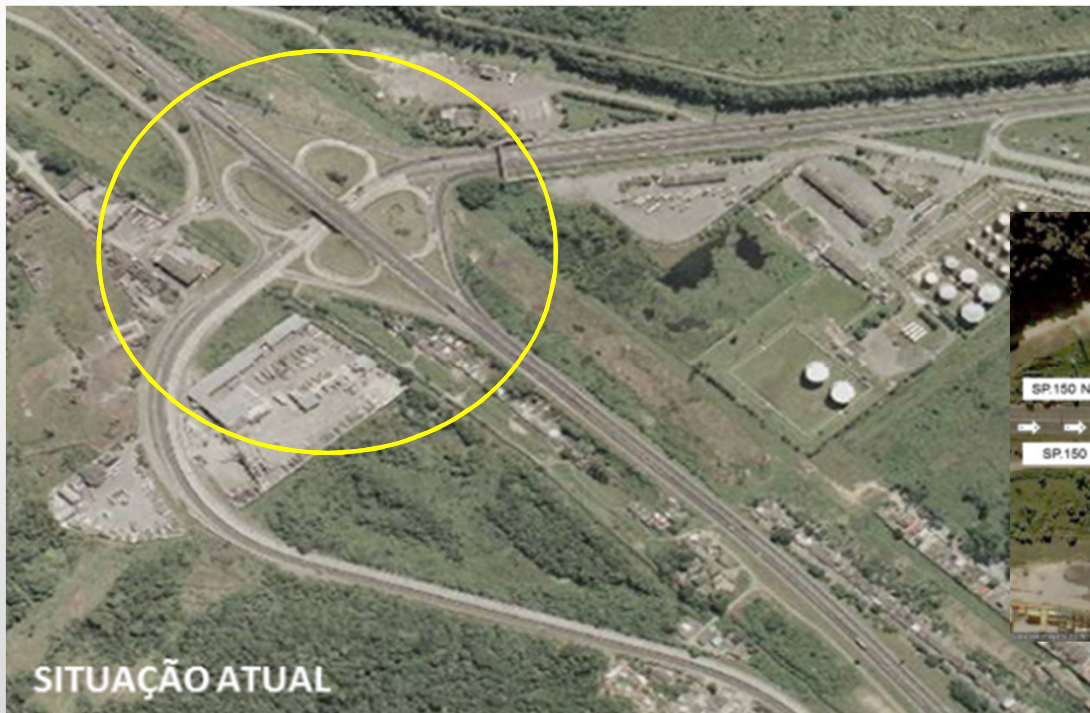
OBRAS NA BAIXADA SANTISTA

ADEQUAÇÃO DO TREVO DO KM 55 DA SP-150 E FAIXA OPERACIONAL DO KM 270 AO 274 DA PMN – PISTA OESTE

A Obra:

Completa reformulação geométrica do trevo existente através da implantação de ramos direcionais que permitirão proporcionar maior segurança e fluidez ao tráfego da região.

Também está prevista a implantação de uma faixa operacional de tráfego na Pista Oeste da SP-055 (entre as Rodovias Anchieta e Imigrantes), a qual proporcionará aumento de capacidade nesse segmento



OBRAS NA BAIXADA SANTISTA

ADEQUAÇÃO DO TREVO DO KM 55 DA SP-150 E FAIXA OPERACIONAL DO KM 270 AO 274 DA PMN – PISTA OESTE

Benefícios:

- Aumento da capacidade de tráfego e eliminação de conflitos viários
- Eliminação dos constantes congestionamentos e acidentes que acontecem no local
- Maior segurança e conforto aos usuários
- Melhorias no acesso às empresas do Polo Industrial de Cubatão e áreas portuárias



PRAZO PREVISTO DE CONCLUSÃO: SETEMBRO/2014

MOVIMENTOS ORIGEM: SÃO PAULO

São Paulo
(via Anchieta)

Litoral Sul

ROD. CÔNEGO DOMÊNICO
RANGONI - SP150

ROD. ANCHIETA - SP150



MOVIMENTOS ORIGEM: SÃO PAULO

São Paulo
(via Anchieta)

ROD. CÔNEGO DOMÊNICO
RANGONI - SP150

Santos



MOVIMENTOS ORIGEM: SÃO PAULO

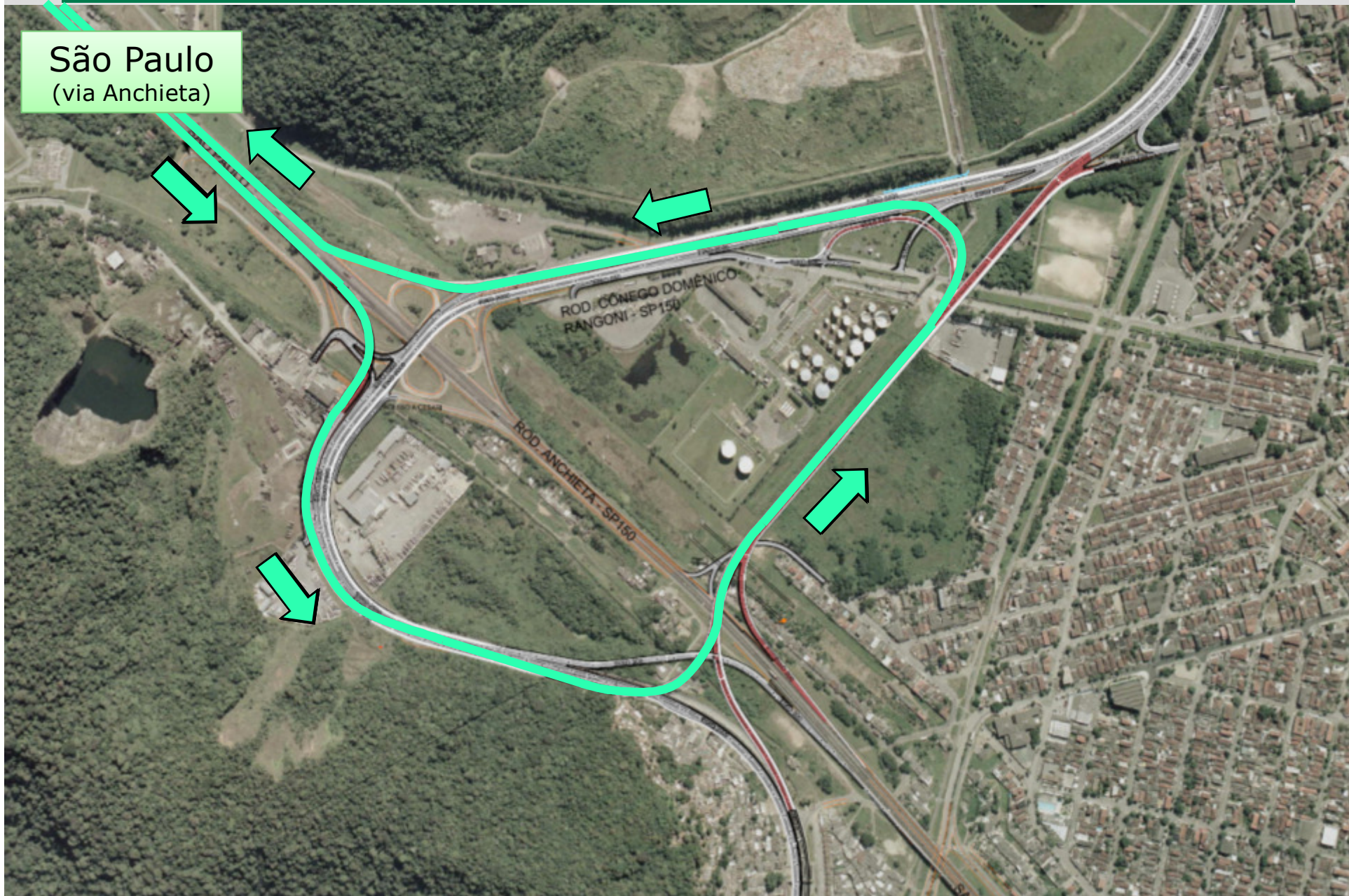
São Paulo
(via Anchieta)

Cubatão
e
Guarujá



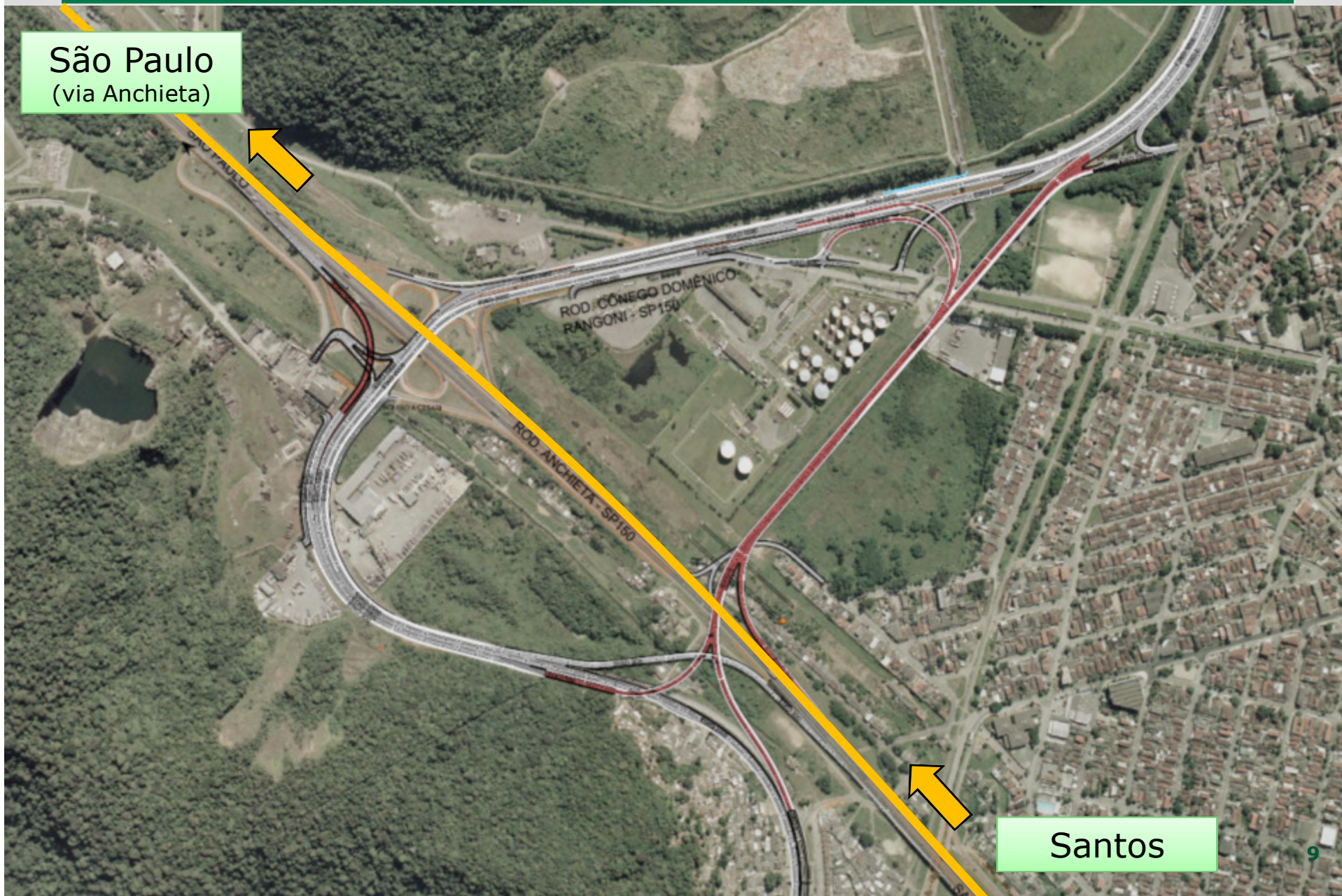
MOVIMENTOS ORIGEM: SÃO PAULO

São Paulo
(via Anchieta)



MOVIMENTOS ORIGEM: SANTOS

São Paulo
(via Anchieta)



Santos

MOVIMENTOS ORIGEM: SANTOS



Cubatão
e
Guarujá

Santos

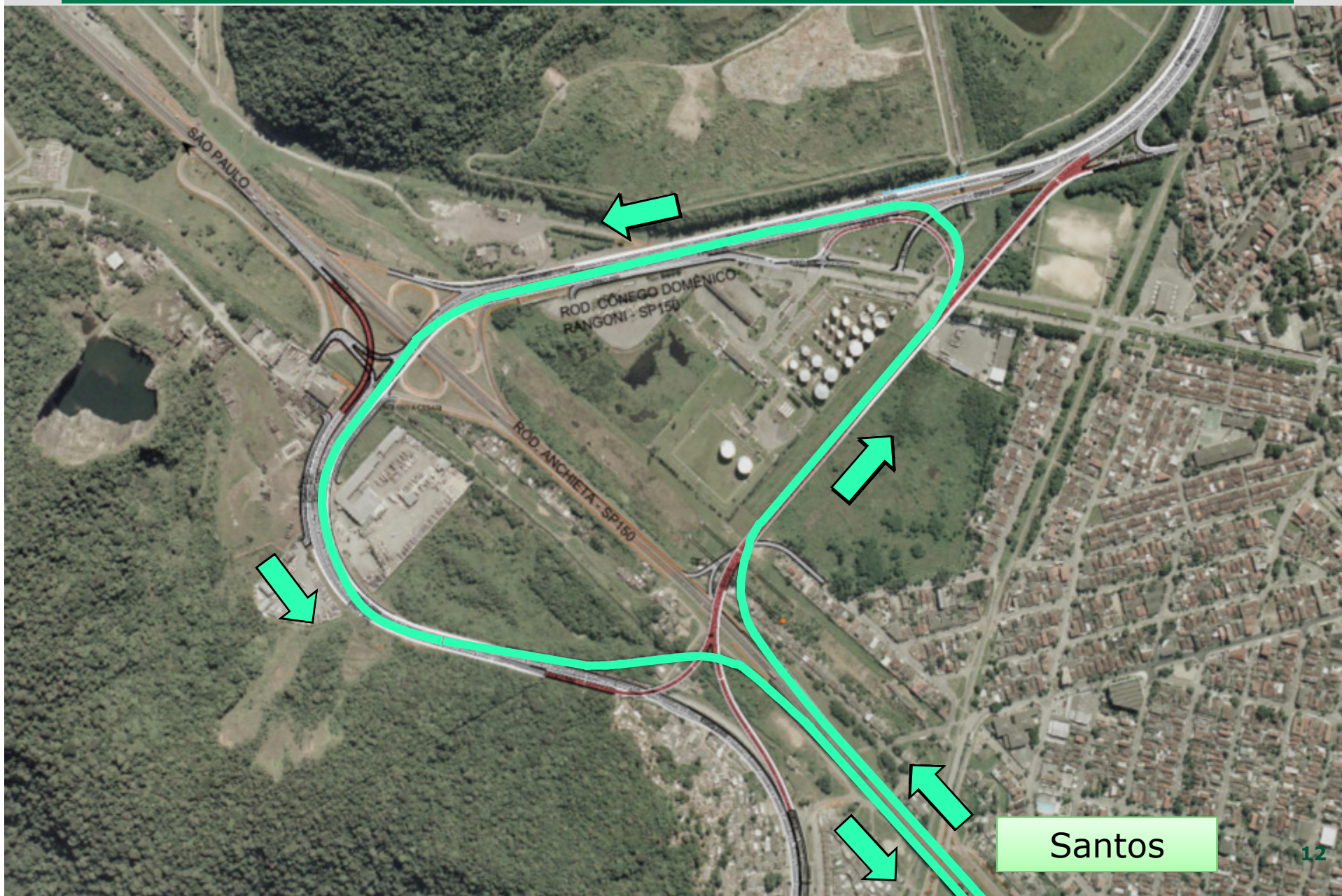
MOVIMENTOS ORIGEM: SANTOS



Litoral Sul

Santos

MOVIMENTOS ORIGEM: SANTOS



MOVIMENTOS ORIGEM: LITORAL SUL



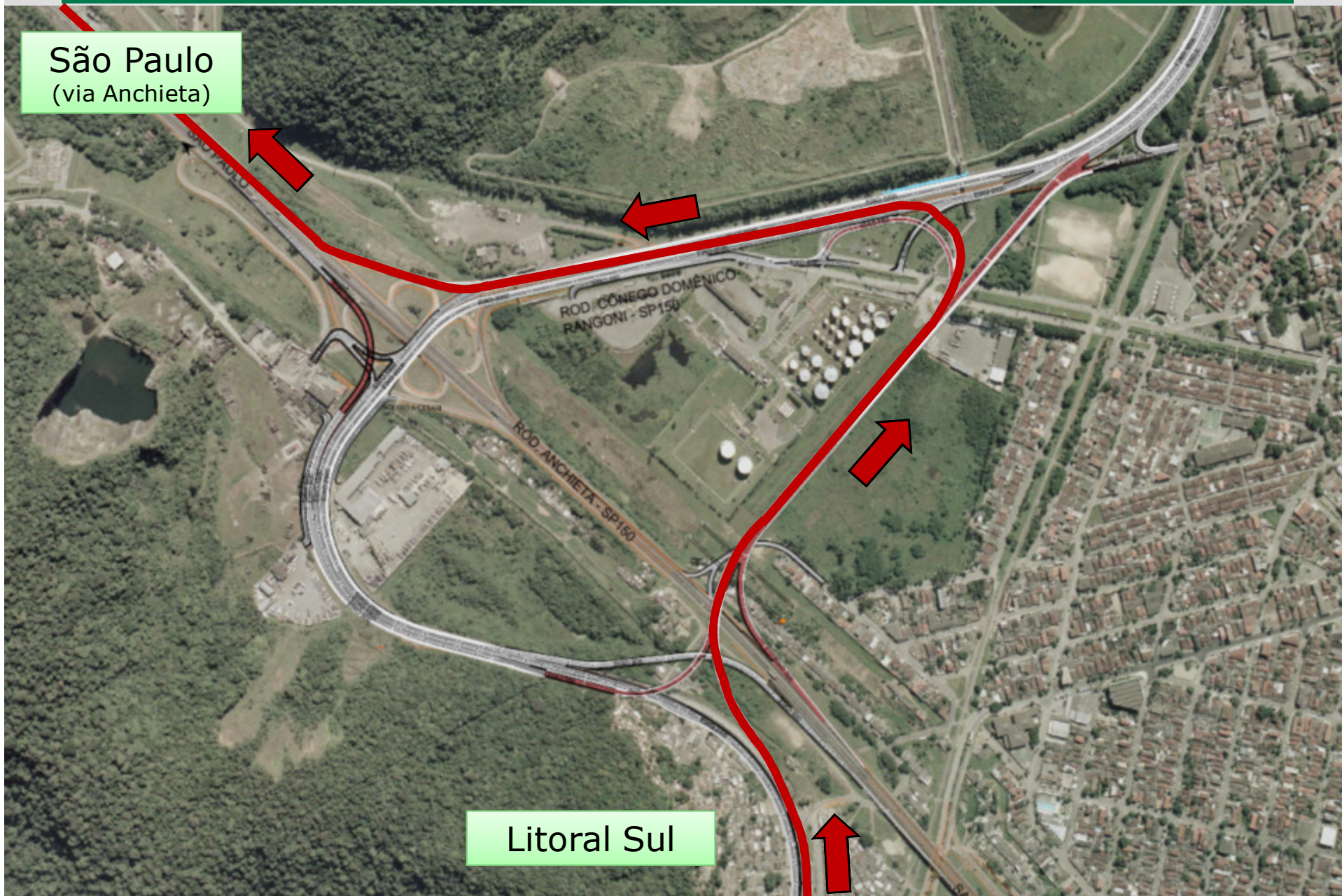
MOVIMENTOS ORIGEM: LITORAL SUL

São Paulo
(via Anchieta)

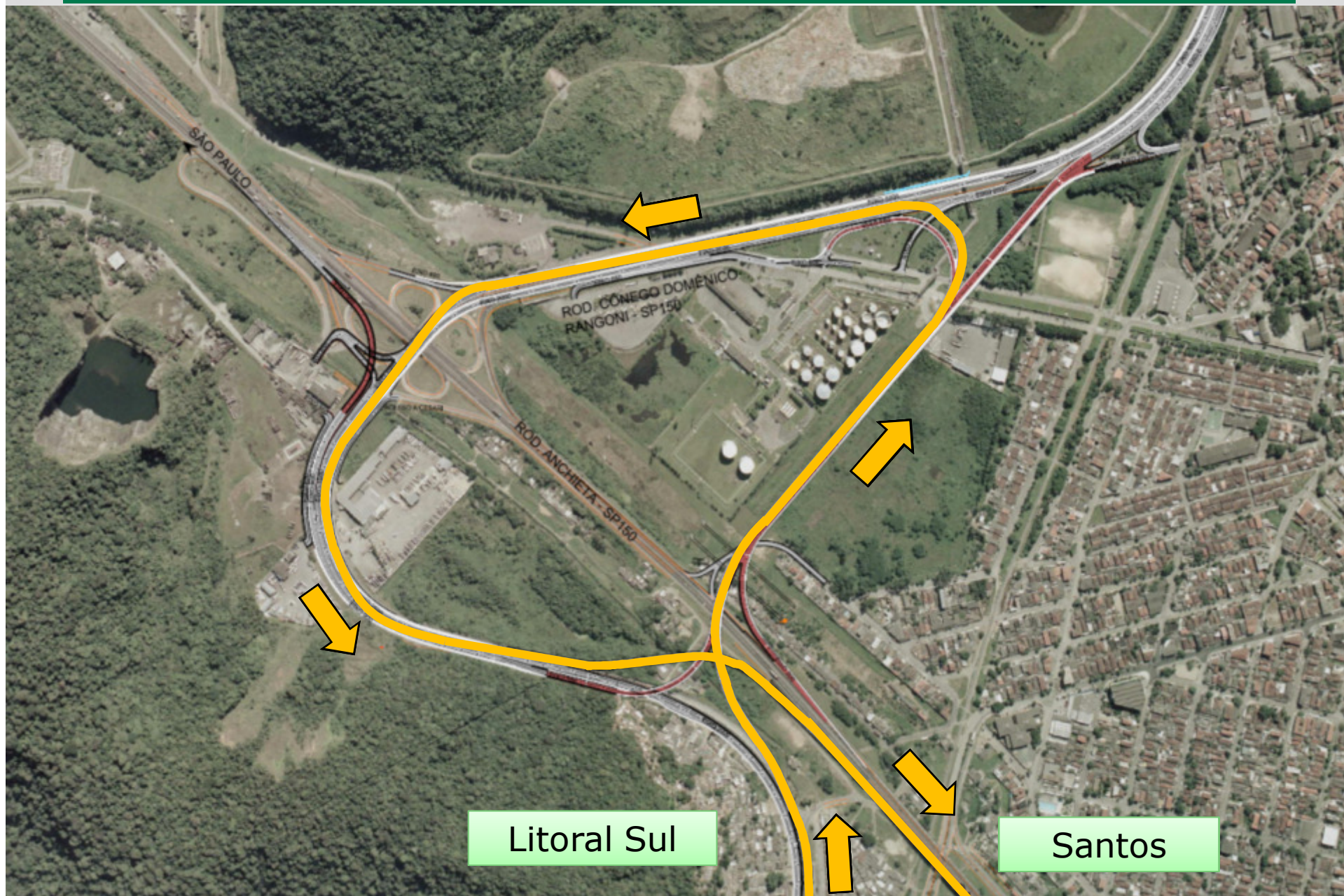
Litoral Sul

ROD. CÔNEGO DOMÊNICO
RANGONI - SP150

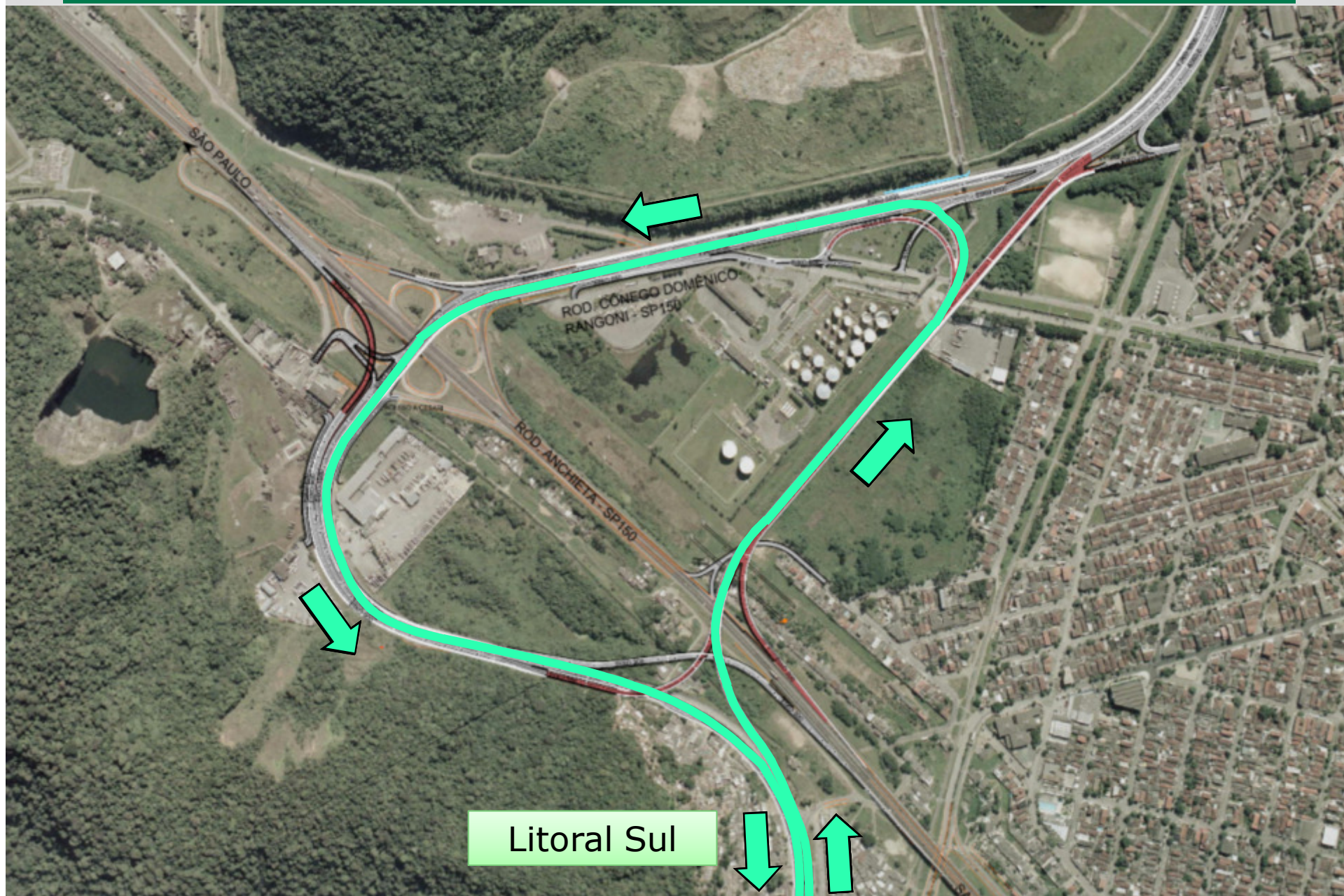
ROD. ANCHIETA - SP150



MOVIMENTOS ORIGEM: LITORAL SUL



MOVIMENTOS ORIGEM: LITORAL SUL



MOVIMENTOS ORIGEM: CUBATÃO/GUARUJÁ



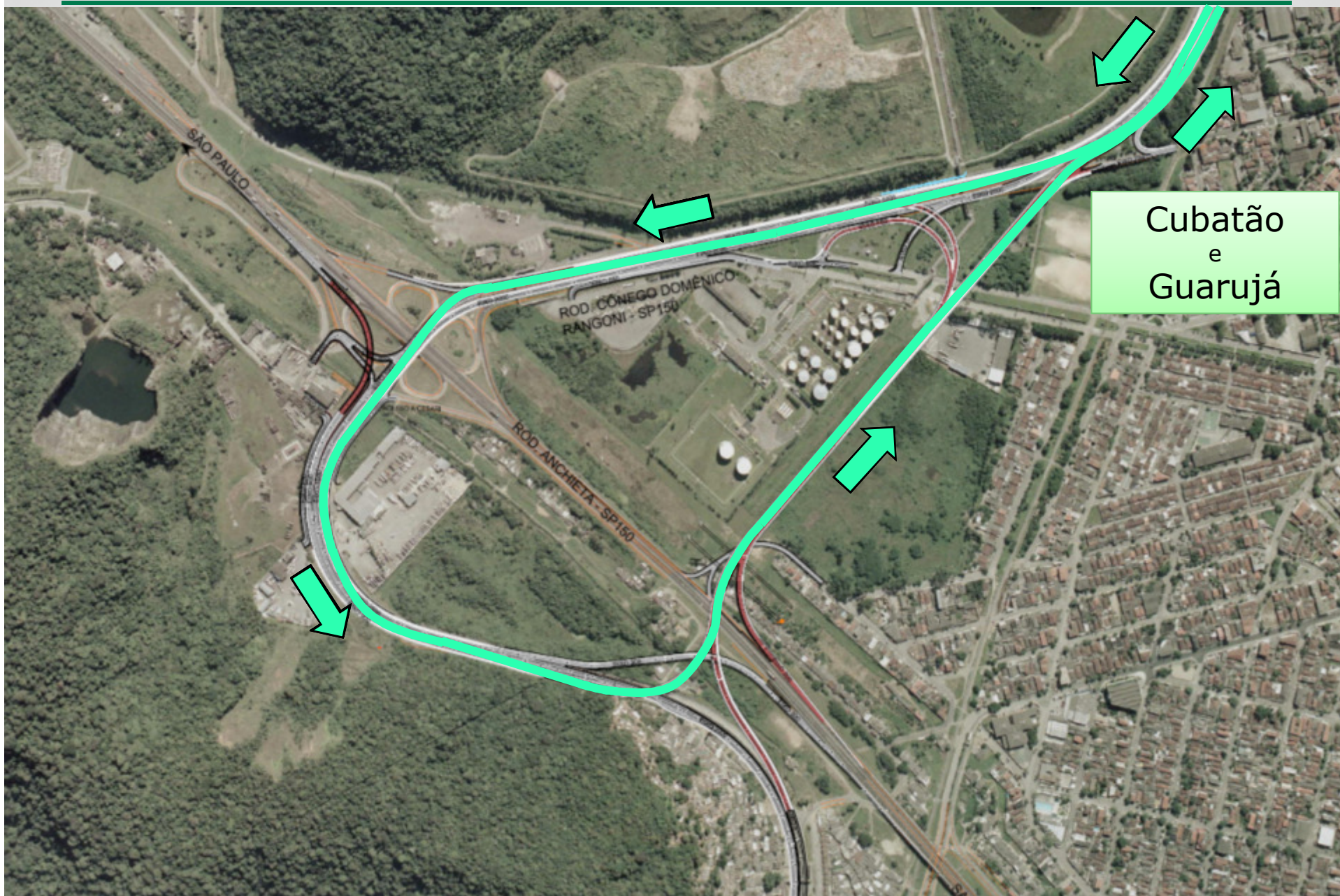
MOVIMENTOS ORIGEM: CUBATÃO/GUARUJÁ



MOVIMENTOS ORIGEM: CUBATÃO/GUARUJÁ



MOVIMENTOS ORIGEM: CUBATÃO/GUARUJÁ



OBRAS NA BAIXADA SANTISTA

AMPLIAÇÃO DE CAPACIDADE IMPLANTAÇÃO DE 3ª FAIXA – PISTAS LESTE / OESTE ENTRE O KM 262 E 270 DA SP 055 - CDR

A Obra:

Ampliação de capacidade de tráfego através da implantação de faixas adicionais (uma por sentido) entre os km 262 e 270, incluindo os alargamentos das pontes sobre o Rio Cubatão (km 269) e Rio Perequê (km 267) e do pontilhão sobre o Rio Perequê (km 267 - Marginal Leste).

SEÇÃO TRANSVERSAL - TIPO



Benefícios:

- Aumento da capacidade de tráfego e eliminação dos constantes congestionamentos e acidentes que acontecem no local
- Melhorias no acesso às empresas do Polo Industrial de Cubatão e áreas portuárias

PRAZO PREVISTO DE CONCLUSÃO

SETEMBRO/2014